

Uchwała Nr ...
Rady Miejskiej Łomży
z dnia ... marca 2008 r.

**w sprawie przystąpienia do procedury zmiany granic Miasta Łomża i
przeprowadzenia konsultacji z mieszkańcami**

Na podstawie art. 4b ust. 1 pkt 1 oraz art. 5a ustawy z dnia 8 marca 1990 r. o samorządzie gminnym (Dz. U. z 2001 r. Nr 142, poz. 1591; zm. z 2002 r. Dz. U. Nr 23, poz. 220; Nr 62, poz. 558; Nr 113, poz. 984; Nr 214, poz. 1806; zm. z 2003 r. Dz. U. Nr 80, poz. 717; Nr 162, poz. 1568; zm. z 2004 r. Nr 102, poz. 1055, Nr 116, poz. 1203; zm. z 2005 r. Dz. u. Nr 172, poz. 1441; Nr 17, poz. 128; zm. z 2006 r. nr 17, poz. 128; Nr 175, poz. 1457; Nr 181, poz. 1337; zm. z 2007 r. Nr 48, poz. 327; Nr 138, poz. 974, Nr 173 poz. 1218) Rada Miejska stanowi, co następuje:

§ 1. Wyraża się wolę zmiany granic administracyjnych Miasta poprzez włączenie części terytorium sąsiednich gmin, obejmującego obszar określony w § 2, do Miasta.

§ 2. 1. Postanawia się przeprowadzić konsultacje z mieszkańcami Miasta w sprawie zmiany granic przez włączenie do Miasta obszarów:

- sołectwa: Stare Kupiski, Janowo, Jarnuty, Łochtynowo, Konarzyce, Zawady, Gielczyn, Zosin, Stara Łomża Przy Szosie, Stara Łomża Nad Rzeką z Gminy Łomża ,

- sołectwa: Piątnica Poduchowna, Piątnica Włociańska, Kalinowo, Czarnocin i Marianowo z gminy Piątnica

— określonych na mapie stanowiącej załącznik nr 1 do niniejszej uchwały.

2. W przedmiocie konsultowanej sprawy ustala się następującej treści pytanie: "Czy jesteś za zmianą granic Miasta Łomża, polegającą na włączeniu do Miasta Łomża obszaru sołectw Stare Kupiski, Janowo, Jarnuty, Łochtynowo, Konarzyce, Zawady, Gielczyn, Zosin, Stara Łomża Przy Szosie, Stara Łomża Nad Rzeką z Gminy Łomża oraz sołectw Piątnica Poduchowna, Piątnica Włociańska, Kalinowo, Czarnocin i Marianowo z Gminy Piątnica?"

§ 3. Uprawnionymi do udziału w konsultacjach są osoby stale zamieszkałe na terenie Miasta, które w dniu konsultacji mają ukończone 18 lat.

§ 4. Wyrażenie opinii polegać będzie na umieszczeniu w odpowiedniej rubryce: "Jestem za", "Jestem przeciw", "Wstrzymuję się", znaku x i złożeniu podpisu na ankiecie konsultacyjnej, według wzoru stanowiącego załącznik nr 2 do niniejszej uchwały.

§ 5. 1. Konsultacje z mieszkańcami Miasta będą przeprowadzone poprzez udostępnienie ankiet konsultacyjnych w:

1) Biurze Obsługi Klienta Urzędu Miasta, ul. Stary Rynek 14;

2) siedzibach jednostek organizacyjnych Miasta – MPGKiM i szkołach

ponadgimnazjalnych;

3) Biuletynie Informacji Publicznej Urzędu Miasta.

2. Wypełnione Ankiety konsultacyjne mieszkańcy Miasta mogą składać:

1) bezpośrednio osobom udostępniającym Ankiety konsultacyjne;

2) w miejscach udostępniania Ankiety konsultacyjnych.

§ 6. Projekt zmian granic Miasta zostanie udostępniony w:

1) Biurze Rady Miasta;

2) Biurze Obsługi Klienta Urzędu Miasta;

3) siedzibach jednostek organizacyjnych Miasta: MPGKiM, szkołach ponadgimnazjalnych;

4) w Biuletynie Informacji Publicznej Urzędu Miasta.

§ 7. Termin rozpoczęcia i zakończenia konsultacji, skład osobowy Komisji ds. przeprowadzenia konsultacji oraz wzór protokołu zawierającego wyniki z przeprowadzonych konsultacji określi Prezydent Miasta.

§ 8. Prezydent Miasta zawiadomi mieszkańców o zamiarze przeprowadzenia konsultacji na 7 dni przed ich terminem, w sposób zwyczajowo przyjęty.

§ 9. Z przeprowadzonych konsultacji Prezydent Miasta złoży Radzie Miejskiej Łomży sprawozdanie na najbliższej sesji po zakończeniu konsultacji.

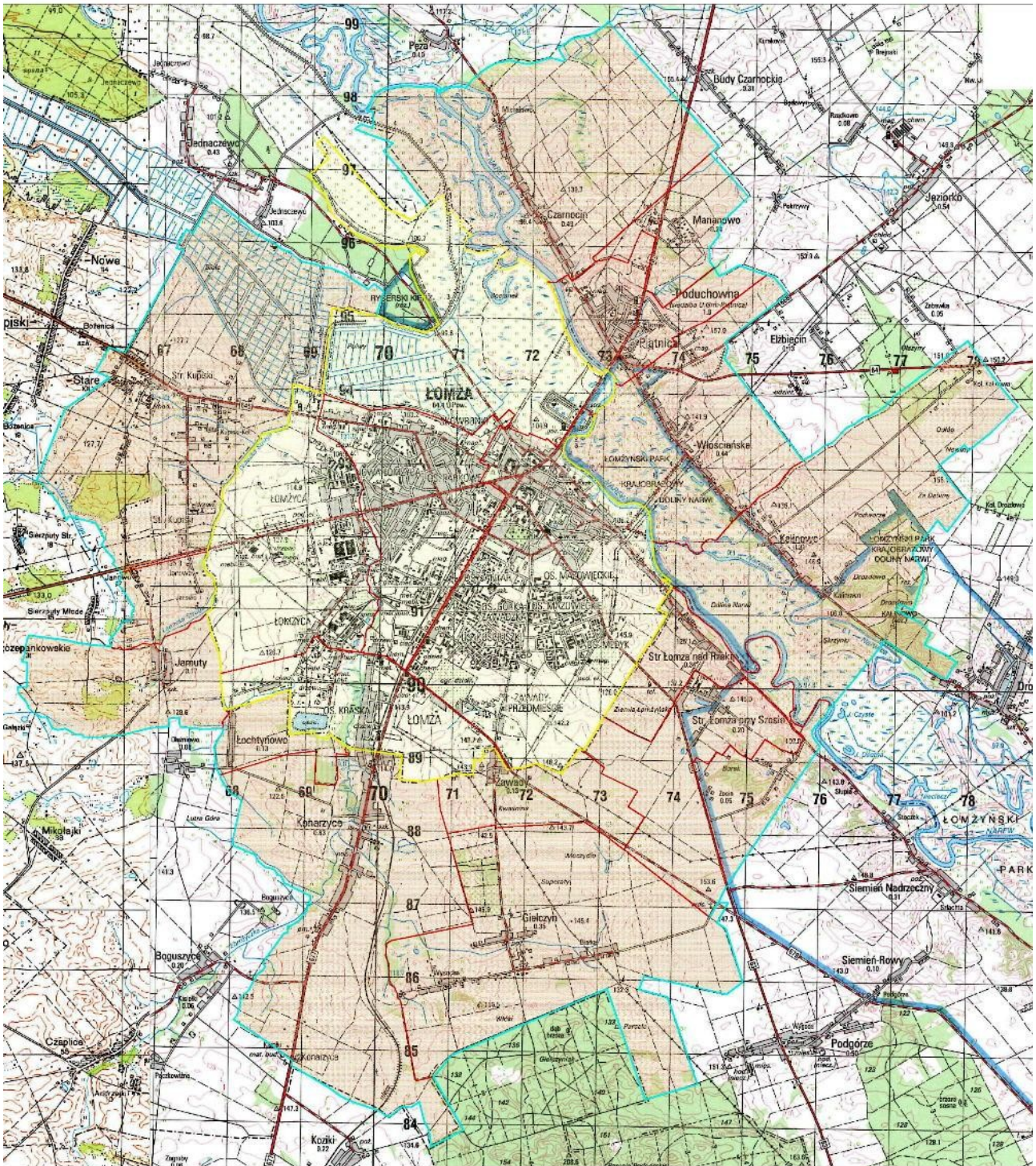
§ 10. Wykonanie uchwały powierza się Prezydentowi Miasta

§ 11. Uchwała wchodzi w życie po upływie 14 dni od dnia jej ogłoszenia w Dzienniku Urzędowym Województwa Podlaskiego.




Przewodniczący
Rady Miejskiej Łomży

Wiesław Tadeusz Grzymała

Projektowane granice administracyjne miasta Łomża



Legenda:

-  - obecne granice miasta
-  - projektowane granice miasta
-  - granice obrębów geodezyjnych

Ankieta konsultacyjna

w sprawie włączenia do Miasta Łomża obszarów sołectw: Stare Kupiski, Janowo, Jarnuty, Łochtynowo, Konarzyce, Zawady, Giełczyn, Zosin, Stara Łomża Przy Szosie, Stara Łomża Nad Rzeką z Gminy Łomża oraz sołectw Piątnica Poduchowna, Piątnica Włociańska, Kalinowo, Czarnocin i Marianowo z Gminy Piątnica.

Treść pytania:

"Czy jesteś za zmianą granic Miasta Łomża, polegającą na włączeniu do Miasta Łomża: obszaru sołectw: Stare Kupiski, Janowo, Jarnuty, Łochtynowo, Konarzyce, Zawady, Giełczyn, Zosin, Stara Łomża Przy Szosie, Stara Łomża Nad Rzeką z Gminy Łomża oraz sołectw Piątnica Poduchowna, Piątnica Włociańska, Kalinowo, Czarnocin i Marianowo z Gminy Piątnica ?"

Gmina	Sołectwo	Jestem za	Jestem przeciw	Wstrzymuję się
Łomża	Stare Kupiski			
	Janowo			
	Jarnuty			
	Łochtynowo			
	Konarzyce			
	Zawady			
	Giełczyn			
	Zosin			
	Stara Łomża przy Szosie			
	Stara Łomża nad Rzeką			
Piątnica	Piątnica Poduchowna			
	Piątnica Włociańska			
	Kalinowo			
	Czarnocin			
	Marianowo			

Imię i nazwisko	Data
PESEL	Podpis
Adres	

Wyrażenie opinii polega na umieszczeniu w odpowiedniej rubryce znaku **X**.