

**Pan
Maciej Andrzej Borysewicz
Przewodniczący
Rady Miejskiej Łomży**

Zgodnie z planem pracy Rady Miejskiej Łomży na 2011r. przekazuję w załączeniu informację na temat wstępnego naboru do publicznych przedszkoli, oddziałów przedszkolnych oraz klas I w szkołach podstawowych na rok szkolny 2011/2012.

ZASTĘPCA PREZYDENTA MIASTA


Mirosława Kluczek

**INFORMACJA DOTYCZĄCA NABORU
DO PUBLICZNYCH PRZEDSZKOLI,
ODDZIAŁÓW PRZEDSZKOLNYCH ORAZ KLAS I
W SZKOŁACH PODSTAWOWYCH
NA ROK SZKOLNY 2011/2012**


I. NABÓR DO PRZEDSZKOLI PUBLICZNYCH.

1. Systematyczne monitorowanie liczby dzieci w wieku przedszkolnym zamieszkałych w Łomży i wykorzystania miejsc w przedszkolach publicznych i niepublicznych pozwala na bieżące dostosowywanie organizacji przedszkoli do zwiększonego zapotrzebowania na opiekę przedszkolną w kolejnych latach.

 Obowiązkowe roczne przygotowanie przedszkolne 5-latka.

Zgodnie z art. 14 ust 3 ustawy z dnia 7 września 1991 roku o systemie oświaty od 1 września 2011 roku dziecko w wieku 5 lat jest obowiązane odbyć roczne przygotowanie przedszkolne w przedszkolu, oddziale przedszkolnym zorganizowanym w szkole podstawowej lub w innej formie wychowania przedszkolnego.

Obowiązek ten będzie rozpoczął się z początkiem roku szkolnego w tym roku kalendarzowym, w którym dziecko kończy 5 lat. Zatem od roku szkolnego 2011/2012 obowiązkowe roczne przygotowanie przedszkolne dotyczy już dzieci urodzonych w roku 2006.

 Nabór – Łomża 2011.

Wzorem lat ubiegłych rekrutacja do publicznych przedszkoli odbywała się przy wsparciu Systemu Naboru Elektronicznego „Przedszkole 2011”. System rekrutacji był oparty o jednolite kryteria naboru do wszystkich przedszkoli samorządowych w mieście Łomża, z zastrzeżeniem, że po wyczerpaniu tych kryteriów komisje rekrutacyjne powołane w poszczególnych przedszkolach mogły opracować kryteria dodatkowe (uszczegóławiające). W procesie rekrutacji karty zgłoszenia oraz deklaracje kontynuacji można było pobrać ze strony internetowej <https://nabor.progman.pl/lomza/> oraz w każdym przedszkolu, w którym pracownicy pomagali wypełnić i wprowadzić do systemu w/w dokumenty. Przy pomocy strony internetowej rodzice mogli poznać ofertę wszystkich przedszkoli, dokonać wyboru placówki, wypełnić podanie o przyjęcie dziecka do przedszkola, a po zakończeniu rekrutacji, sprawdzić, do której placówki dziecko zostało przyjęte. Stały i szybki dostęp do oferty edukacyjnej przedszkoli, możliwość

porównania godzin otwarcia placówek, bazy lokalowej, zajęć dodatkowych oraz ilości miejsc, usprawniło przyjęcie dzieci do placówki.

Na rok szkolny 2011/2012 w mieście Łomża zostało przygotowanych 1.320 miejsc w przedszkolach publicznych w 54 oddziałach. W stosunku do roku ubiegłego nastąpił wzrost o 2 oddziały, które powstały ze względu na obowiązek rocznego przygotowania przedszkolnego dzieci 5-letnich. Grupy zostaną uruchomione w Przedszkolu Publicznym Nr 14 w Łomży przy ul. Kołtątaja 8 i będą pracowały w oparciu o 5-cio godzinny pobyt dzieci, czyli realizowały bezpłatną podstawę programową.

Poniższa tabela przedstawia nabór do przedszkoli publicznych w roku szkolnym 2011/2012 w stosunku do roku 2010/2011.

| Placówka | Adres | Liczba miejsc | Liczba miejsc | Liczba przedszk. | Liczba przedszk. | Liczba przedszk. | Liczba przedszk. | Liczba przedszk. | Liczba przedszk. | Liczba przedszk. | Liczba przedszk. | Liczba przedszk. | Liczba przedszk. | Liczba przedszk. | Liczba przedszk. | Liczba przedszk. | Liczba przedszk. |
|--------------|---------------------|-----------------------|-----------------------|--------------------|--------------------|------------------|------------------|------------------|------------------|------------------|------------------|------------------|------------------|--------------------|--------------------|------------------|------------------|
| | | rok szkolny 2011/2012 | rok szkolny 2010/2011 | (mniej niż 3 lata) | (mniej niż 3 lata) | (3 lata) | (3 lata) | (4 lata) | (4 lata) | (5 lat) | (5 lat) | (6 lat) | (6 lat) | (7 lub więcej lat) | (7 lub więcej lat) | (wszyscy) | (wszyscy) |
| PP 1 | ul. Wyzwolenia 1A | 125 | 125 | 16 | 23 | 39 | 39 | 45 | 20 | 16 | 22 | 14 | 17 | 0 | 0 | 130 | 121 |
| PP 2 | ul. Polowa 57B | 100 | 100 | 2 | 2 | 15 | 25 | 31 | 35 | 39 | 24 | 16 | 22 | 0 | 0 | 103 | 108 |
| PPOI 4 | ul. Spółdzielcza 8 | 150 | 150 | 28 | 35 | 39 | 36 | 36 | 29 | 28 | 37 | 28 | 26 | 1 | 0 | 160 | 163 |
| PP 5 | ul. Sikorskiego 216 | 100 | 100 | 5 | 2 | 21 | 27 | 32 | 37 | 35 | 28 | 23 | 17 | 0 | 0 | 116 | 111 |
| PP 8 | ul. Studencka 13 | 150 | 150 | 32 | 29 | 34 | 22 | 31 | 34 | 35 | 41 | 23 | 20 | 3 | 0 | 158 | 146 |
| PP 9 | ul. Prusa 11a | 170 | 170 | 0 | 2 | 26 | 33 | 50 | 50 | 52 | 51 | 41 | 34 | 0 | 0 | 169 | 170 |
| PP 10 | ul. Ks. Anny 12 | 150 | 150 | 1 | 0 | 35 | 26 | 41 | 31 | 33 | 57 | 45 | 36 | 0 | 0 | 155 | 150 |
| PP 14 | ul. Kołtątaja 8 | 225 | 175 | 12 | 5 | 42 | 20 | 62 | 52 | 82 | 53 | 32 | 45 | 0 | 0 | 230 | 175 |
| PP 15 | ul. Kołtątaja 10 | 150 | 150 | 5 | 0 | 35 | 28 | 46 | 38 | 56 | 42 | 21 | 47 | 0 | 0 | 163 | 155 |
| Razem | | 1320 | 1270 | 101 | 98 | 286 | 256 | 374 | 326 | 376 | 355 | 243 | 264 | 4 | 0 | 1384 | 1299 |

Źródło danych: System naboru elektronicznego „Przedszkole 2011 – dane na dzień 31.05.11 r.” oraz „Przedszkole 2010”.

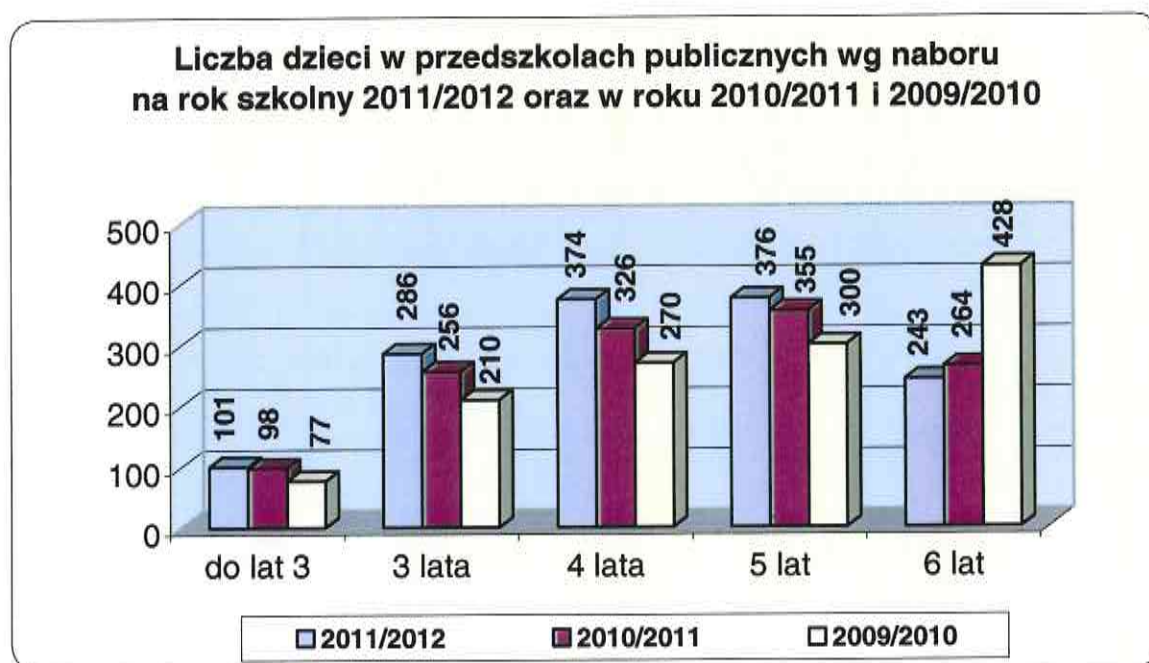
W roku szkolnym 2010/2011 do 9 przedszkoli publicznych (52 oddziałów) uczęszcza 1.299 dzieci, natomiast w nowym roku szkolnym do 54 oddziałów zgłoszono 1.384 dzieci w wieku od poniżej 3 lat do 7. Na podstawie powyższej tabeli możemy zauważyć wyraźny wzrost liczby dzieci zapisanych do grup młodszych w przedziale 3-5 lat w stosunku do roku bieżącego.

**Liczba dzieci wg wieku zgłoszonych do przedszkoli publicznych
w roku szkolnym 2011/2012
w stosunku do bieżącego roku oraz 2009/2010.**

| rok szkolny | do lat 3 | 3 lata | 4 lata | 5 lat | 6 lat |
|-------------|----------|--------|--------|-------|-------|
| 2011/2012 | 101 | 286 | 374 | 376 | 243 |
| 2010/2011 | 98 | 256 | 326 | 355 | 264 |
| 2009/2010 | 77 | 210 | 270 | 300 | 428 |

Źródło danych: System naboru elektronicznego „Przedszkole 2010” i „Przedszkole 2011” oraz SIO dane na dzień 31.03.2010 r.

Liczba dzieci we wszystkich grupach wzrasta. Największą różnicę obserwujemy w grupie 3 i 4 latków w stosunku do lat poprzednich. Największy spadek dotyczy grupy 6-latków, co jest spowodowane zapisem coraz większej liczby dzieci do oddziałów przedszkolnych i klas I przy szkołach podstawowych.



Źródło danych: System naboru elektronicznego „Przedszkole 2010” i „Przedszkole 2011” oraz SIO dane na dzień 31.03.2010 r.

Zwiększenie zainteresowania naborem do publicznych przedszkoli spowodowane jest zmianami demograficznymi, poszerzeniem oferty edukacyjnej przedszkoli, zmianami prawa oświatowego, które od nowego roku szkolnego wprowadzają objęcie rocznym obowiązkowym przygotowaniem przedszkolnym 5-latków oraz wzrastającą świadomością rodziców.

II. NABÓR DO SZKÓŁ PODSTAWOWYCH I ODDZIAŁÓW PRZEDSZKOLNYCH PRZY SZKOŁACH.

Zgodnie z arkuszami organizacyjnymi szkół na rok szkolny 2011/2012, z dniem 1 września 2011 r. w łomżyńskich szkołach podstawowych rozpocznie naukę 3.746 uczniów w 154 oddziałach. We wszystkich szkołach podstawowych zostaną uruchomione po 2 oddziały przedszkolne (łącznie 12), do których uczęszczać będzie łącznie 259 pięcio- i sześciolatków. Dokładne dane zostały zamieszczone w poniższej tabeli.

Tabela nr1: Liczba dzieci w łomżyńskich szkołach podstawowych, oddziałach przedszkolnych i klasach I w roku szkolnym 2011/2012.

| Szkoła | oddział „O” | | klasy I | | |
|--------------|--------------|------------|--------------|------------|----------------|
| | l. oddziałów | l. uczniów | l. oddziałów | l. uczniów | w tym 6-latki* |
| SP2 | 2 | 35 | 2 | 42 | 2 |
| SP4 | 2 | 42 | 2 | 55 | 2 |
| SP5 | 2 | 36 | 3 | 62 | 2 |
| SP7 | 2 | 48 | 5 | 130 | 10 |
| SP9 | 2 | 48 | 5 | 124 | 4 |
| SP10 | 2 | 50 | 6 | 162 | 19 |
| RAZEM | 12 | 259 | 23 | 575 | 39 |

Źródło danych: Arkusz organizacji szkół podstawowych na rok szkolny 2011/2012, kwiecień 2011r.,

*System Naboru Elektronicznego Łomża 2011 z dnia 19.05.2011r.

W bieżącym roku szkolnym liczba uczniów w klasach I szkół podstawowych wynosi 594, w tym 20 sześciolatków / tj. 23 oddziały/, co przedstawia poniższa tabela.

Tabela nr 2: Liczba dzieci w łomżyńskich szkołach podstawowych, oddziałach przedszkolnych i klasach I w roku szkolnym 2010/2011.

| Szkoła | oddział „O” | | klasy I | | |
|--------|--------------|------------|--------------|------------|---------------|
| | l. oddziałów | l. uczniów | l. oddziałów | l. uczniów | w tym 6-latki |
| SP2 | 1 | 28 | 2 | 48 | 0 |
| SP4 | 2 | 42 | 2 | 58 | 2 |
| SP5 | 1 | 26 | 3 | 83 | 4 |

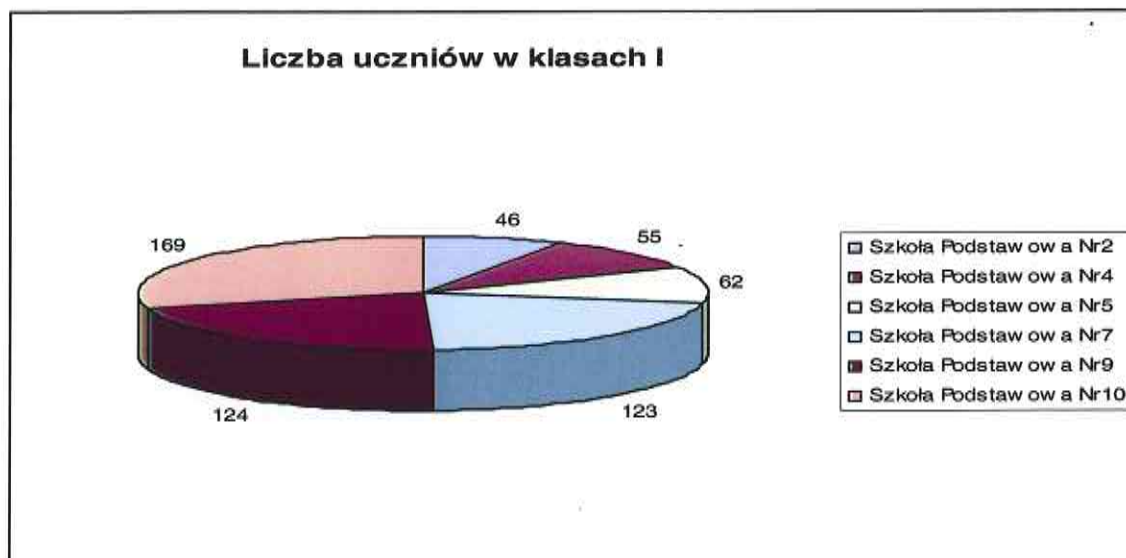
| | | | | | |
|--------------|----------|------------|-----------|------------|-----------|
| SP7 | 2 | 45 | 5 | 133 | 1 |
| SP9 | 1 | 25 | 5 | 130 | 5 |
| SP10 | 2 | 45 | 6 | 142 | 8 |
| RAZEM | 9 | 211 | 23 | 594 | 20 |

Źródło danych: Arkusz organizacji szkół podstawowych na rok szkolny 2010/2011, wrzesień 2010.

Porównując aktualną liczbę uczniów w szkołach podstawowych z wynikami naboru, obserwuje się spadek liczby uczniów w klasach I, oraz wzrost liczby dzieci w oddziałach „O”. Skutkuje to utworzeniem 3 dodatkowych oddziałów przedszkolnych. W związku z obniżeniem wieku rozpoczynania obowiązków szkolnego dwukrotnie wzrasta liczba 6-latków w kl.I.

Mimo zamknięcia naboru, dane przedstawione w Tabeli nr1 nadal ulegają modyfikacji. Według Systemu Naboru Elektronicznego na dzień 03.06.2011r. dane przedstawiają się następująco:

Wykres nr 1: Liczba uczniów w klasach I szkół podstawowych w roku szkolnym 2011/2012

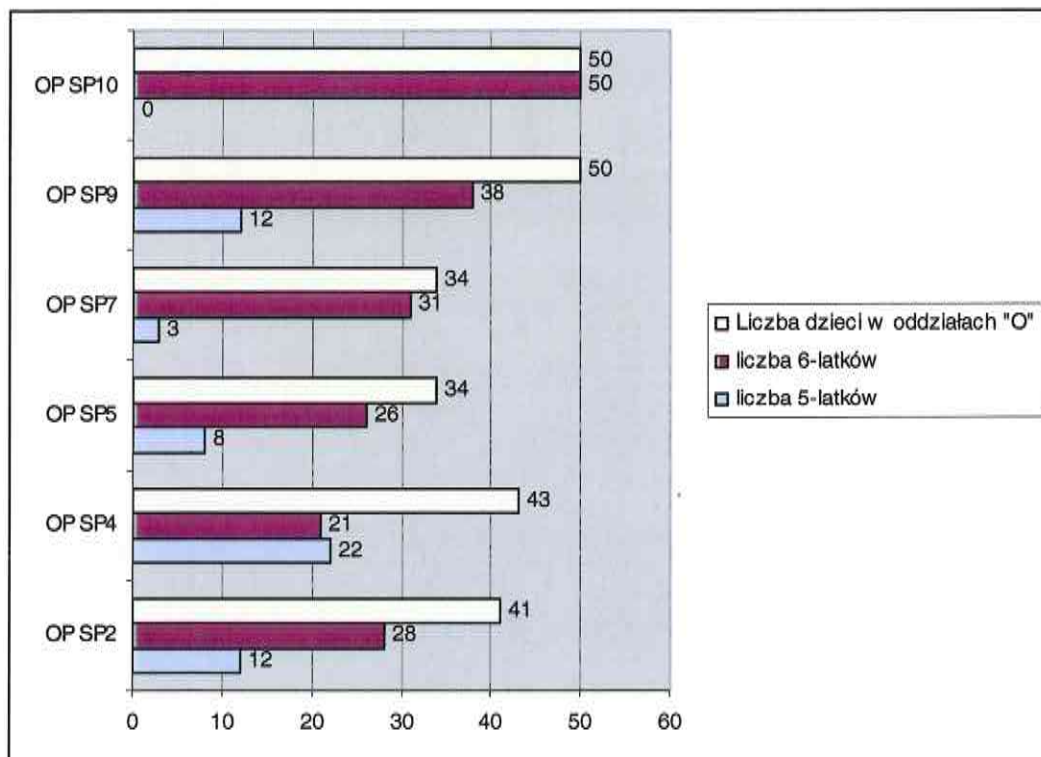


Źródło danych: System Naboru Elektronicznego Łomża 2011 z dnia 03.06.2011r

Liczba uczniów w kl.I zarejestrowanych w Systemie Naboru do szkół podstawowych wynosi 579, w tym 392 uczniów z obwodu. Porównywalne pod względem naboru do klas I są SP7 i SP9 oraz SP4 i SP5. Natomiast jeśli weźmiemy pod uwagę nabór do

oddziałów „O”, porównywać możemy SP9 i SP10 (szkoły, które mają pełne oddziały i brak wolnych miejsc) oraz SP5 i SP7 (szkoły, które mają najwięcej wolnych miejsc). Zależność tą, można zauważyć na poniższym wykresie.

Wykres nr2: Wyniki naboru do oddziałów przedszkolnych przy szkołach podstawowych na rok szkolny 2011/2012 (z podziałem na wiek).



Źródło danych: System Naboru Elektronicznego Łomża 2011 z dnia 03.06.2011r

Z analizy wyników naboru 2011 wynika, że łomżyńskie szkoły podstawowe przyjmą do oddziałów „O” łącznie 57 pięcio- i 194 sześciolatków.

P.O. NACZELNIKA
Wydziału Oświaty
mgr Andrzej Michał Dzechociński