

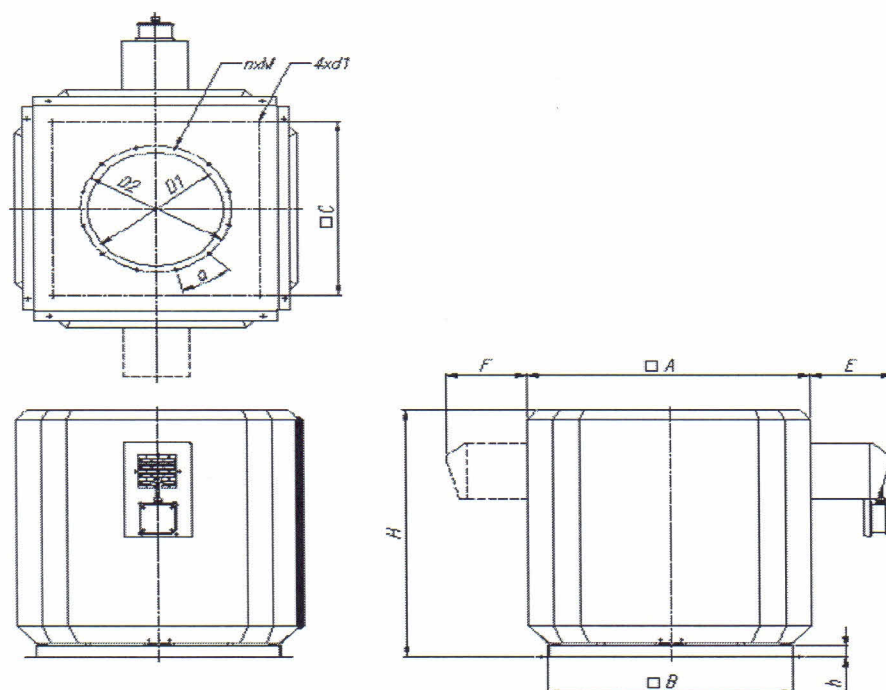
Karta doboru wentylatora

Wentylator oddymiający klasy F400 120

Parametry wentylatora:		Dane silnika elektrycznego:	
wydajność:	3600 [m ³ /h]	moc:	0,55 [kW]
ciśnienie całkowite:	200 [Pa]	znamionowa prędkość obrotowa:	1000 [obr/min]
ciśnienie dyspozycyjne:	200 Pa	prąd znamionowy:	1,6 [A]
temperatura doboru:	20 °C]	napięcie:	230/400 [V]
gęstość powietrza:	1,2 [kg/m ³]	częstotliwość:	50 [Hz]
masa/szt. [kg]:	83 [kg]		

Rysunek wymiarowy:

I [A] =1,6
 Un [V] =230/400
 A [mm] =880
 E [mm] =170
 F [mm] =0
 B [mm] =710
 H [mm] =850
 h [mm] =40
 C [mm] =600
 D1 [mm] =400
 D2 [mm] =438
 d1 [mm] =14
 nxM =12xM8
 a [°] =30
 M [kg] =83



Charakterystyka przepływowa:

