



MIEJSKOWY PLAN ZAGOSPODAROWANIA PRZESTRZENNEGO MIASTA ŁÓŻY DLA TERENÓW OSIEDLA "WSCHÓD" - W REJONIE UL. WĄSKIEJ-OBZAR P11

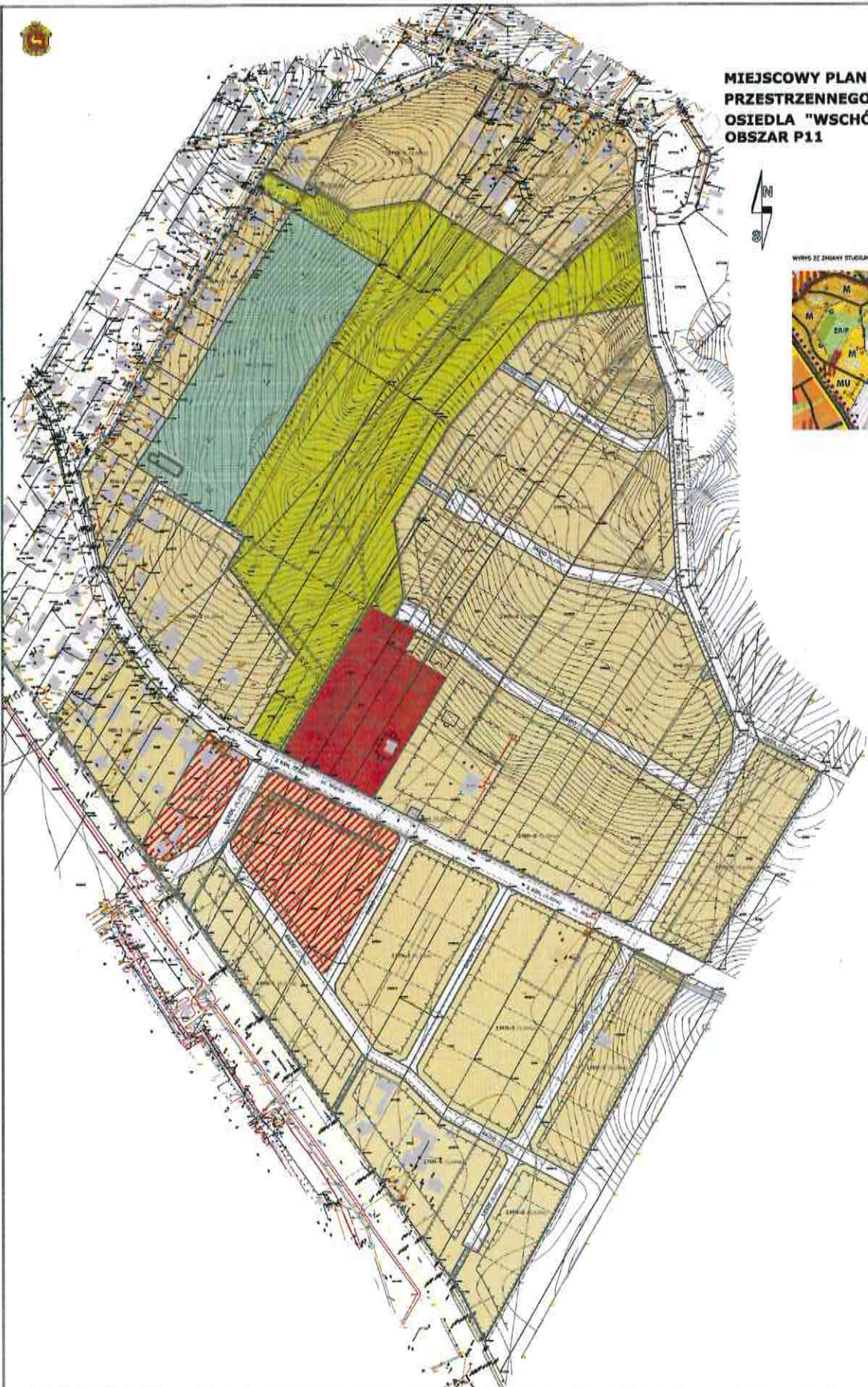
SKALA 1: 1000



WYKRES Z ZMIANY STUDIUM UMIAROWIENIA I SZEROKOŚCI ZAGOSPODAROWANIA PRZESTRZENNEGO MIASTA ŁÓŻY:



01	obszary chronione
02	obszary o znaczeniu krajoznawczym
03	obszary o znaczeniu historycznym
04	obszary o znaczeniu kulturowym
05	obszary o znaczeniu przyrodniczym
06	obszary o znaczeniu ekologicznym
07	obszary o znaczeniu archeologicznym
08	obszary o znaczeniu historyczno-krajoznawczym
09	obszary o znaczeniu przyrodniczo-ekologicznym
10	obszary o znaczeniu historyczno-archeologicznym
11	obszary o znaczeniu przyrodniczo-ekologicznym
12	obszary o znaczeniu historyczno-archeologicznym
13	obszary o znaczeniu przyrodniczo-ekologicznym
14	obszary o znaczeniu historyczno-archeologicznym
15	obszary o znaczeniu przyrodniczo-ekologicznym
16	obszary o znaczeniu historyczno-archeologicznym
17	obszary o znaczeniu przyrodniczo-ekologicznym
18	obszary o znaczeniu historyczno-archeologicznym
19	obszary o znaczeniu przyrodniczo-ekologicznym
20	obszary o znaczeniu historyczno-archeologicznym



01	obszary chronione
02	obszary o znaczeniu krajoznawczym
03	obszary o znaczeniu historycznym
04	obszary o znaczeniu kulturowym
05	obszary o znaczeniu przyrodniczym
06	obszary o znaczeniu ekologicznym
07	obszary o znaczeniu archeologicznym
08	obszary o znaczeniu historyczno-krajoznawczym
09	obszary o znaczeniu przyrodniczo-ekologicznym
10	obszary o znaczeniu historyczno-archeologicznym
11	obszary o znaczeniu przyrodniczo-ekologicznym
12	obszary o znaczeniu historyczno-archeologicznym
13	obszary o znaczeniu przyrodniczo-ekologicznym
14	obszary o znaczeniu historyczno-archeologicznym
15	obszary o znaczeniu przyrodniczo-ekologicznym
16	obszary o znaczeniu historyczno-archeologicznym
17	obszary o znaczeniu przyrodniczo-ekologicznym
18	obszary o znaczeniu historyczno-archeologicznym
19	obszary o znaczeniu przyrodniczo-ekologicznym
20	obszary o znaczeniu historyczno-archeologicznym

01	obszary chronione
02	obszary o znaczeniu krajoznawczym
03	obszary o znaczeniu historycznym
04	obszary o znaczeniu kulturowym
05	obszary o znaczeniu przyrodniczym
06	obszary o znaczeniu ekologicznym
07	obszary o znaczeniu archeologicznym
08	obszary o znaczeniu historyczno-krajoznawczym
09	obszary o znaczeniu przyrodniczo-ekologicznym
10	obszary o znaczeniu historyczno-archeologicznym
11	obszary o znaczeniu przyrodniczo-ekologicznym
12	obszary o znaczeniu historyczno-archeologicznym
13	obszary o znaczeniu przyrodniczo-ekologicznym
14	obszary o znaczeniu historyczno-archeologicznym
15	obszary o znaczeniu przyrodniczo-ekologicznym
16	obszary o znaczeniu historyczno-archeologicznym
17	obszary o znaczeniu przyrodniczo-ekologicznym
18	obszary o znaczeniu historyczno-archeologicznym
19	obszary o znaczeniu przyrodniczo-ekologicznym
20	obszary o znaczeniu historyczno-archeologicznym