

Zarządzenie nr 144/19

Prezydenta Miasta Łomża

z dnia 26 kwietnia 2019 r.

w sprawie znaku promocyjnego Miasta Łomża oraz zasad jego stosowania i wykorzystania.

Na podstawie art. 30 ust. 2 pkt. 3 ustawy z dnia 8 marca 1990 r. o samorządzie gminnym (t.j. Dz.U. z 2017 r. poz. 1875) zarządzam, co następuje:

§ 1

1.1. Ustanawia się znak promocyjny Miasta Łomża w formie logo będące podstawą Systemu Identyfikacji Wizualnej Miasta.

1.2. Podstawowa Księga Znaku logo stanowi Załącznik nr 1 do niniejszego zarządzenia.

§ 2

Logo Miasta Łomża będące znakiem promocyjnym należy używać we wszystkich przedsięwzięciach służących promocji miasta, w szczególności:

1. uroczystościach krajowych i zagranicznych, których Miasto Łomża jest gospodarzem, współgospodarzem, uczestnikiem lub nad którymi patronat sprawuje Prezydent Miasta Łomża;
2. wydarzeniach o charakterze rozrywkowym, kulturalnym, turystycznym, rekreacyjnym, sportowym i edukacyjnym, których Miasto Łomża jest organizatorem, współorganizatorem lub partnerem;
3. wydarzeniach o charakterze rozrywkowym, kulturalnym, turystycznym, rekreacyjnym, sportowym i edukacyjnym finansowanych lub współfinansowanych z budżetu Miasta Łomża;
4. wydarzeniach o charakterze rozrywkowym, kulturalnym, turystycznym, rekreacyjnym, sportowym i edukacyjnym wspieranych rzeczowo przez Miasto Łomża;
5. wydarzeniach służących rozwojowi gospodarczemu Miasta Łomża;

6. na materiałach reklamowych i informacyjnych wydanych w związku z promocją wydarzeń opisanych w punktach 1-5;
7. jako element graficznych wydawnictw i publikacji (w tym zaproszeń, biletów, akredytacji dla mediów oraz innych dostępnych nośników reklamy) Urzędu Miejskiego w Łomży oraz jednostek organizacyjnych;
8. na drukach urzędowych Urzędu Miejskiego w Łomży;
9. jako element graficzny wszystkich gadżetów Urzędu Miejskiego w Łomży;
10. we wszelkich działaniach reklamowych i informacyjnych;
11. w innych przypadkach jeśli jest to związane z promocją Miasta Łomża;
12. na stronie internetowej wraz z podaniem odnośnika do strony: www.lomza.pl
13. w powyższych zakresach nie stosuje się herbu Miasta.

§ 3

3.1. Logo może być używane wyłącznie w kształcie, proporcjach i kolorach zgodnych z Podstawową Księgą Znaku.

3.2. Logo nie może być częścią żadnego innego znaku graficznego.

§ 4

Zobowiązuje się do stosowania logo Miasta Łomża Wydziały, Biura i Centra Urzędu Miejskiego w Łomży, w tym kancelarię Prezydenta, jednostki organizacyjne Miasta Łomża oraz jednostki, dla których Miasto Łomża jest organem założycielskim, w celu budowania wizerunku marki Łomża poprzez spójną identyfikację wizualną.

§ 5

5.1. Logo może być wykorzystywane przez inne niż wymienione § 4 organizacje, osoby prawne oraz fizyczne po uprzednim wyrażeniu pisemnej zgody na podstawie wniosku zawierającego opis i okoliczności wykorzystania logo oraz pisemnej akceptacji projektów wykorzystujących logo w sposób określony w § 7 zarządzenia.

5.2. Zgoda wydawana jest nieodpłatnie.

5.3. Zgodę wydaje się na czas określony, jednak nie dłużej niż 1 rok. Po upływie tego okresu należy wystąpić o ponowną zgodę na użycie logo.

5.4. Zgoda może zostać cofnięta jeżeli nie dochowano warunków na podstawie których została udzielona.

§ 6

Obowiązek dbania o prawidłowe stosowanie logo spoczywa na poszczególnych komórkach Urzędu Miejskiego w Łomży, jednostkach organizacyjnych Miasta Łomża oraz podmiotach wspieranych finansowo bądź rzeczowo przez Miasto Łomża.

§ 7

Sposób użycia logo wymaga każdorazowo akceptacji Naczelnika Wydziału Kultury, Sportu i Inicjatyw Społecznych lub wyznaczonego pracownika.

§ 8

Wykonanie Zarządzenia powierzam Naczelnikowi Wydziału Kultury, Sportu i Inicjatyw Społecznych w Łomży.

§ 9

Zarządzenie wchodzi w życie z dniem podpisania.

REZYDENT MIASTA

Mr Mariusz Chrzanowski

p.o. ZASTĘPCY NACZELNIKA
Wydziału Kultury, Sportu
i Inicjatyw Społecznych
Karolina Krzykowska

RADCA PRAWNY

Mieczysław Jagielak



Zasmakuj
w łomży

Księga znaku

Symbolika znaku

Logo przedstawia łomżyński Ratusz w otoczeniu przyrody i natury. Słońce, które rozświetla miasto (znak rozwoju i lepszej przyszłości) nadaje charakterystycznego wyrazu i ożywia logo.

Przyroda i bliskość natury zachęca, by zasmakować życia w takim mieście jak Łomża.

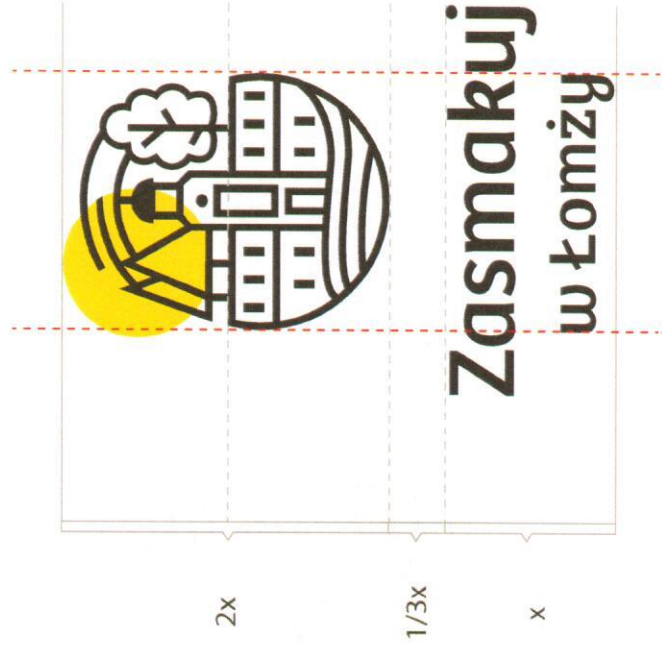
Kształt logo jest obły, co nadaje mu delikatności oraz wzbudza pozytywne, przyjazne emocje.



Zasmakuj w Łomży

Budowa i proporcje logo

Wersja podstawowa pionowa
znaku.



Dozwolone wersje znaku

Dozwolona jest wersja
pozioma znaku.



Zasmakuj
w łomży

Pole ochronne znaku

Pole ochronne określa minimalną odległość znaku od innych elementów graficznych, gwarantując jego właściwą ekspozycję.



Wielkość X
wyznaczana jest
na X podstawie
wysokości sygnetu.



Wielkość minimalna

Minimalny rozmiar znaku w wersji pionowej wynosi 11 mm szerokości i 15,3 mm wysokości, natomiast w wersji poziomej 20,2 mm szerokości i 9,3 mm wysokości.



15,3 mm

11 mm



9,3 mm

20,2 mm

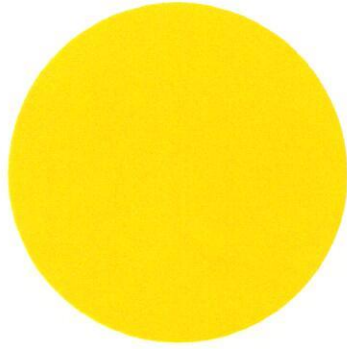
Kolorystyka

Znak w wersji podstawowej wykonany jest w wersji kolorystycznej do stosowania na jasnych tłach.

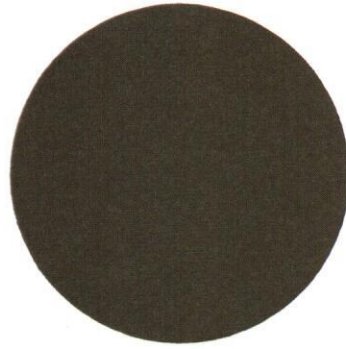
Czarno - biały znak może być używany w sytuacjach, kiedy do reprodukcji używamy jednego koloru tła.

Aby zachować jednolitość identyfikacji należy przestrzegać zasad użytkowania i odtwarzania znaku.

Wszelkie samodzielne modyfikacje będą niekorzystnie wpływać na całość identyfikacji wizualnej.



CMYK: 2 14 99 0
RGB: 251 211 11
HSB: 49 95 98
HEX: #fbd30b



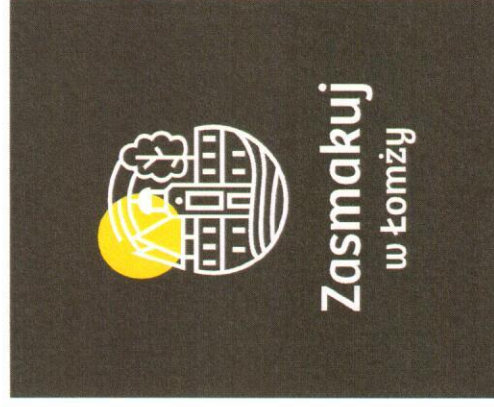
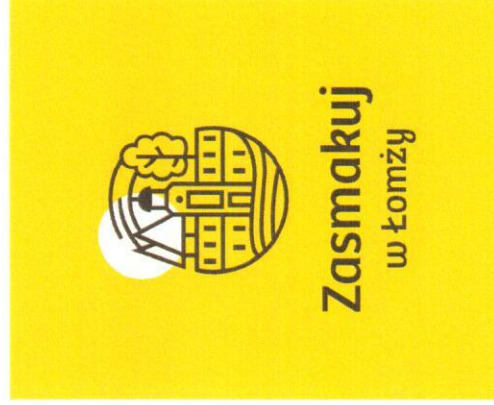
CMYK: 0 0 0 100
RGB: 0 0 0
HSB: 49 95 0
HEX: #000000

Występowanie znaku na różnych tłach

Odpowiednie stosowanie
znaku na różnych tłach
sprzyja spójności identyfikacji
wizualnej.



Zasmakuj
w łomży



Typografia

Aby zapewnić spójność i jednolitość graficzną identyfikacji należy zastosować kroje liternicze.

W materiałach identyfikacyjnych należy stosować krój Bree.

Bree Regular

1234567890

abcdefghijklmnopqrstuvwxyz

ABCDEFGHIJKLMNOPQRSTUVWXYZ

Niedozwolone użycie znaku

Aby zachować jednolitość identyfikacji należy przestrzegać zasad użytkowania i odtwarzania znaku.

Wszelkie samodzielne modyfikacje będą niekorzystnie wpływać na całość identyfikacji.



**Zasmakuj
w Łomży**

Niedozwolone są zmiany wielkości logo bez zachowania proporcji znaku.



**Zasmakuj
w Łomży**

Niedozwolone jest stosowanie logo pod kątem.



**Zasmakuj
w Łomży**

Niedozwolone jest dodawanie cienia lub innych efektów graficznych.



**Zasmakuj
w Łomży**

Niedozwolone są zmiany wielkości poszczególnych elementów znaku.



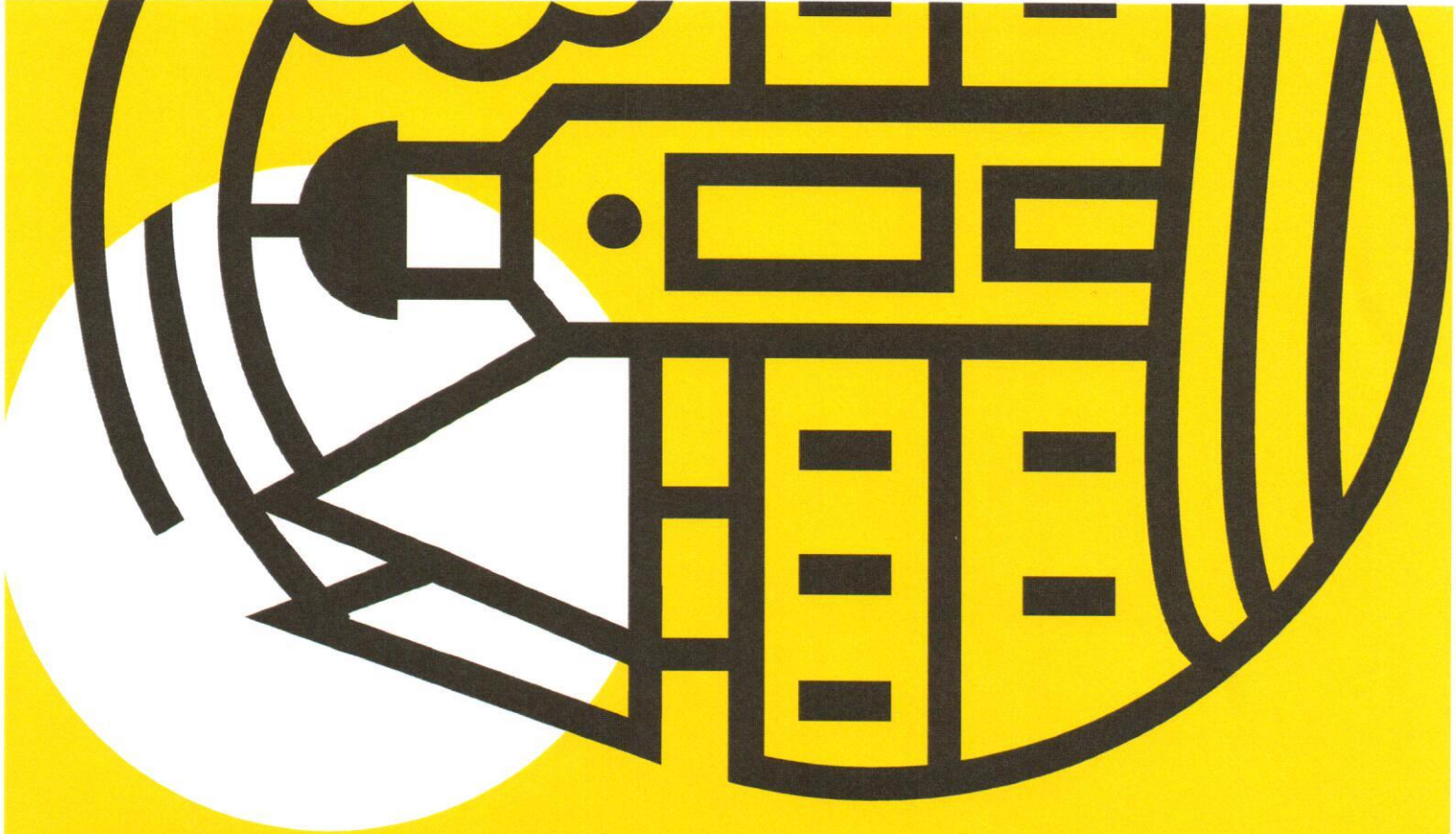
**Zasmakuj
w Łomży**

Niedozwolone jest używanie takiej samej barwy dla całego znaku.



**Zasmakuj
w Łomży**

Niedozwolone jest odejmowanie elementów.



Zasmakuj
w łomży